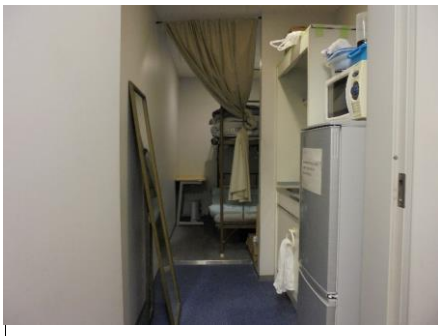
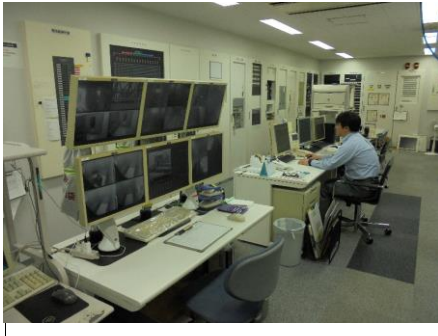
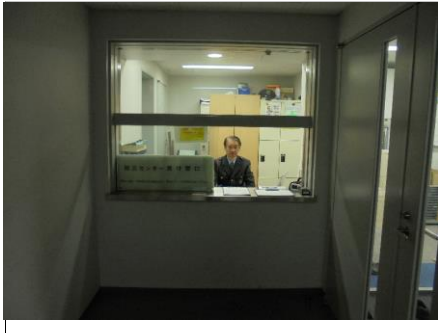


所属 警備 課



現場名 モード学園コクーンタワー

住所 : 東京都新宿区西新宿 1-7-3

最寄駅・沿線 : 新宿駅 (JR・小田急・京王・東京メトロ・都営地下鉄)

ビル概要 : 学校・店舗・駐車場 地上50階 地下4階

従業員人数 : 5 人

従業員年齢 : 50 歳 ~ 74 歳 平均 63.2 歳

仕事内容 :

※大変な所も含め記入

当務と夜勤の2ポストあり、日常業務は防災センターの窓口にて学校や店舗の鍵の貸し借りや業者の入退館対応を行います。また日中は約2時間置きに館内と外周の巡回を行います。夜には閉館朝に開館業務もあります。なお火事や大地震等が発生した際は初期消火活動、お客様の避難誘導、館内放送や消防等への通報連絡など自衛消防活動を行います。

ビルの特徴(特色)

主に高層棟と低層棟の二つの建物を管理し高層棟には東京モード学園の校舎に低層棟はコンビニやコーヒー屋を始め地下階に大規模の書店もあり1日を通して多くの人が利用しています。また防災センターは技術員と同室となっておりオーナー様へ当社から出向している総括責任者も居ます。警備の他技術・業務が当社が請け負っています。

現場の雰囲気

2人と少数ですが2人で防災センターで居ることが多いので互いにコミュニケーションを取るような和気藹々な現場です。また技術課や業務課も同じ会社どうし気楽に話せる仲です。

現場に欲しい人材

この現場の警備の仕事にやる気がありしっかり業務に取り組んでくれる方を重視しています。

お客様と接する機会がありますので丁寧な言葉遣いが出来きまた防災センターでの業務経験があり設備機器の異常があったら的確な判断と対応ができる人。

顧客(オーナー)の印象や要望

当ビルのオーナー様はALSOKビルサービス株式会社です。警備企業大手の総合警備保障株式会社 (ALSOK) のグループ会社ですので警備に関してはかなり厳しい印象です。

従業員から一言

明るい職場で、宿直も夜勤もタイムスケジュールが決まっておりとても働きやすい現場です。

## 1日の勤務チャート

勤務体制	時間割							
	8:40	9:00~13:00	13:00~14:00	14:00~18:00	19:00~20:00	20:00~0:30	0:30~6:00	6:00~9:00
宿直	出社	勤務	昼食 休憩	勤務	夕食 休憩	勤務	仮眠 (0:30~6:00)	勤務 (内30分休憩)
夜勤				出社	勤務	夕食 休憩	勤務	仮眠 (1:30~6:00) 勤務 (内30分休憩)
前日宿直(明残)	出社	勤務	昼食 休憩	勤務	退社			
前日宿直 夜勤(明)	退社							